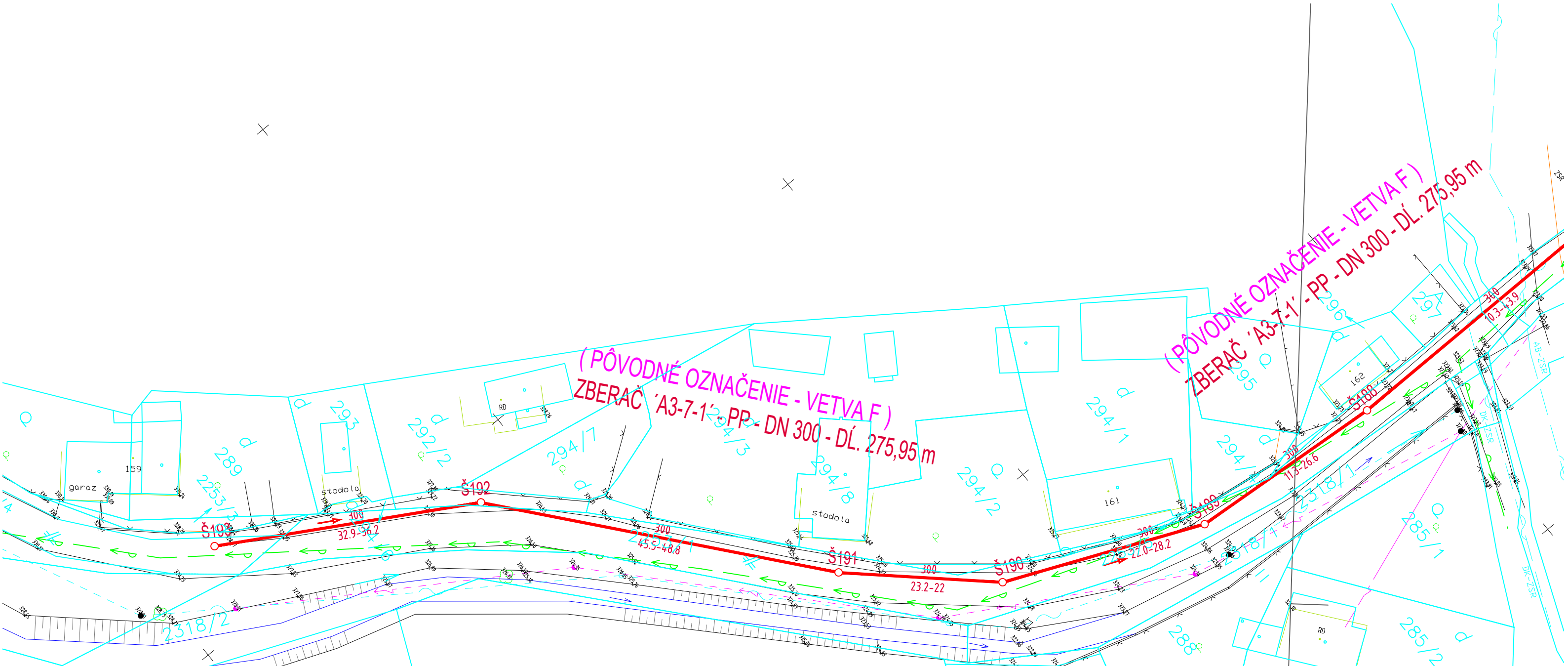


- Legenda:**
- (profil 1 m) dĺžka (m) Navrhovaná splašková kanalizácia, PP-DN300
 - - - (profil 1 m) dĺžka (m) Pôvodná navrhovaná trasa splaškovej kanalizácie Vydané stavebné povolenie
 - (profil 1 m) dĺžka (m) Navrhované prelivové potrubie z vodjemu PP - DN300
 - - - (profil 1 m) dĺžka (m) Navrhované výtlčné potrubie pre splaškový odpad, vody HDPE - DN100
 - - - (profil 1 m) dĺžka (m) Existujúca splašková kanalizácia - zrealizované
 - (profil 1 m) dĺžka (m) Navrhované zásobné potrubie pitnej vody HDPE - DN100 - PN10
 - (profil 1 m) dĺžka (m) Navrhované výtlčné potrubie pitnej vody HDPE DN100, DN200 - PN10
 - - - (profil 1 m) dĺžka (m) Vodovodné potrubie pitnej vody podzemné v realizácii, existujúce
 - (profil 1 m) dĺžka (m) Vonka (šle silové vedenie NN podzemné)
 - - - (profil 1 m) dĺžka (m) Vonka (šle silové vedenie NN nadzemné)
 - - - (profil 1 m) dĺžka (m) Oznamovacie vedenie NN podzemné
 - - - (profil 1 m) dĺžka (m) Oznamovacie vedenie NN nadzemné
 - - - (profil 1 m) dĺžka (m) Plynovodné potrubie bez rozlíšenia tlaku podzemné
 - (profil 1 m) dĺžka (m) RM - Technologický rozvádzač
 - (profil 1 m) dĺžka (m) RE - TP - piliťový elektroenergetický rozvádzač
 - (profil 1 m) dĺžka (m) PRIS - postáková skrinia
 - (profil 1 m) dĺžka (m) Kábelová zemná NN prípojka

obec ZÁRIEČIE
 ZMENA STAVBY PRED DOKONČENÍM 11/2023
 ZMENY V SÚLADE S "TORHODU O PŘEVODE PRÁV A PŮVODNOSTI STAVEBNÍKA" ZO DŇA 24.10.2023

NÁZOV STAVBY:	KANALIZÁCIA - Mestečko a Záriečie
PROJEKT:	E.3 SO 01 ZÁRIEČIE - KANALIZÁCIA
VÝKRES:	E.3.2-2 SITUÁCIA STAVBY 2/6
INVESTOR E1:	Obec Záriečie
INVESTOR E2:	Obec Mestečko
ZODPOVEDNÝ PROJEKTANT:	Korunková Anna a.s. Ing. Jaroslav Záhradník, 071 01 Považská Bystrica
VYPRACOVÁVAL:	Ing. Vozar Jaroslav
DATEL:	11/2023

Č. výkresu: 02



Legenda:

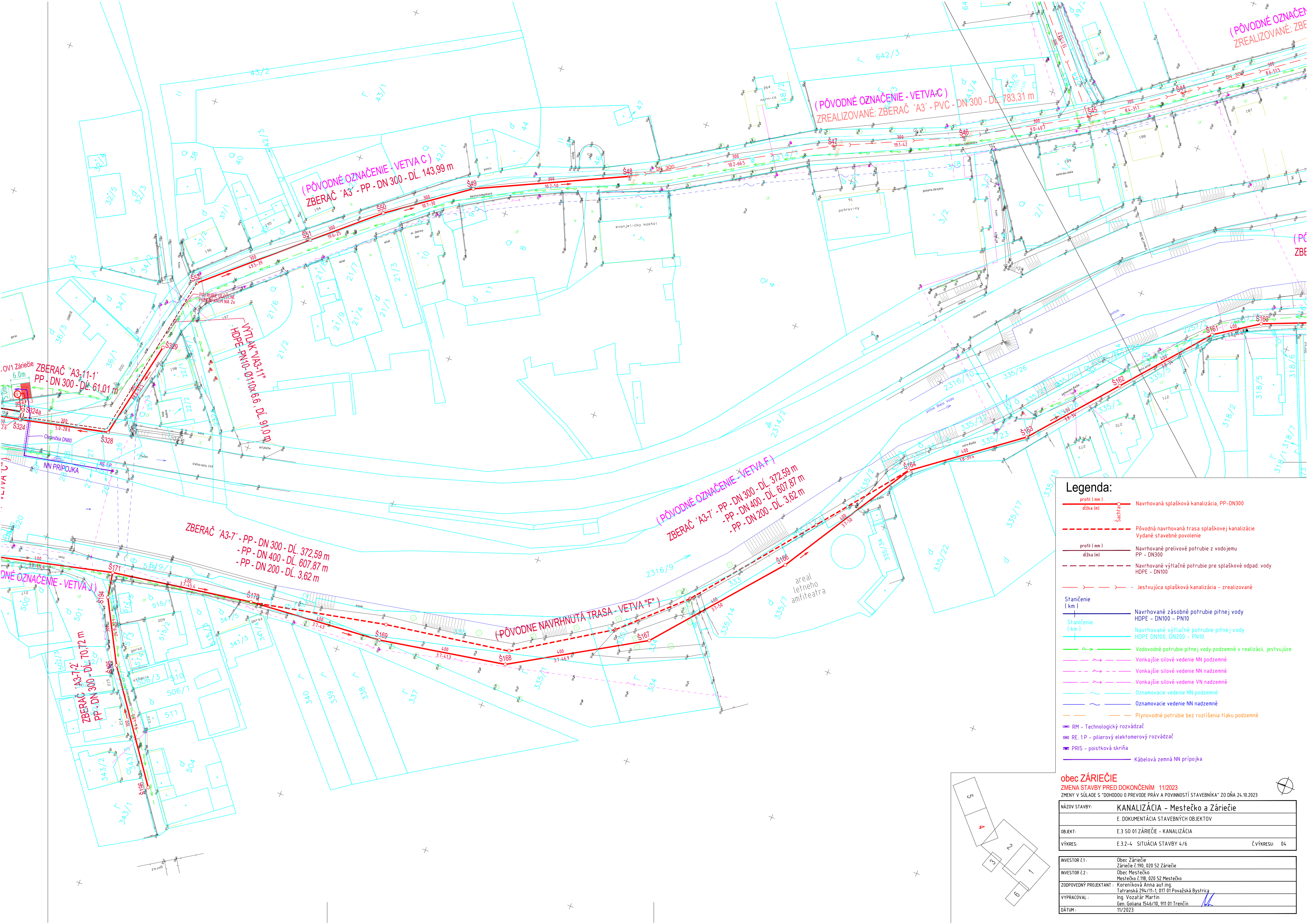
- profil (mm)
- - - dĺžka (m)
 ○ Šachta
 —○— Navrhovaná splašková kanalizácia, PP-DN300
- - - Pôvodná navrhovaná trasa splaškovej kanalizácie
 Vydané stavebné povolenie
- profil (mm)
- - - dĺžka (m)
 —○— Navrhované prelivové potrubie z vodojemu
 PP - DN300
- - - Navrhované výtlačné potrubie pre splaškové odpad. vody
 HDPE - DN100
- Jestvujúca splašková kanalizácia - zrealizované
- |— Navrhované zásobné potrubie pitnej vody
- |— Navrhované výtlačné potrubie pitnej vody
- |— Vodovodné potrubie pitnej vody podzemné v realizácii, jestvujúce
- - - Vonkajšie silové vedenie NN podzemné
- - - Vonkajšie silové vedenie NN nadzemné
- - - Vonkajšie silové vedenie VN nadzemné
- - - Oznamovacie vedenie NN podzemné
- - - Oznamovacie vedenie NN nadzemné
- - - Plynovodné potrubie bez rozlíšenia tlaku podzemné

obec ZÁRIEČIE

ZMENA STAVBY PRED DOKONČENÍM 11/2023
 ZMENY V SÚLADE S "DOHODOU O PREVODE PRÁV A POVINNOSTÍ STAVEBNÍKA" ZO DŇA 24.10.2023

NÁZOV STAVBY:	KANALIZÁCIA - Mestečko a Záriečie		
	E. DOKUMENTÁCIA STAVEBNÝCH OBJEKTOV		
OBJEKT:	E.3 SO 01 ZÁRIEČIE - KANALIZÁCIA		
VÝKRES:	E.3.2-3 SITUÁCIA STAVBY 3/6	Č.VÝKRESU:	03

INVESTOR č.1:	Obec Záriečie Záriečie č.190, 020 52 Záriečie
INVESTOR č.2:	Obec Mestečko Mestečko č.118, 020 52 Mestečko
ZODPOVEDNÝ PROJEKTANT:	Koreníková Anna aut.ing. Tatranská 294/11-1, 017 01 Považská Bystrica
VYPRACOVAL:	Ing. Vozačár Martin Gen. Goliana 1546/10, 911 01 Trenčín
DÁTUM:	11/2023

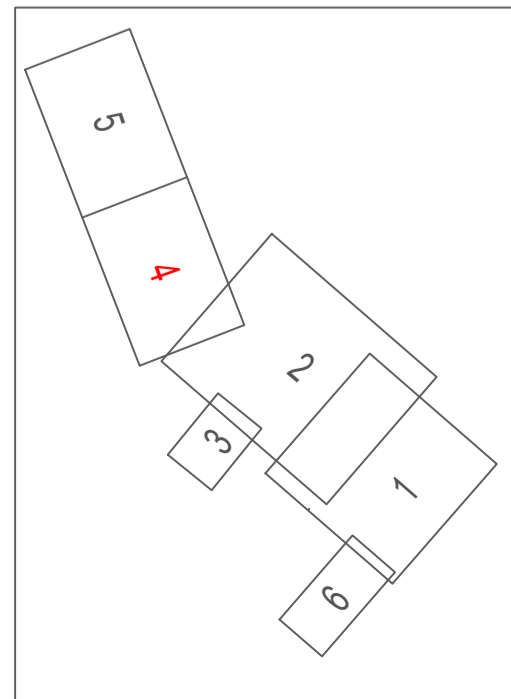


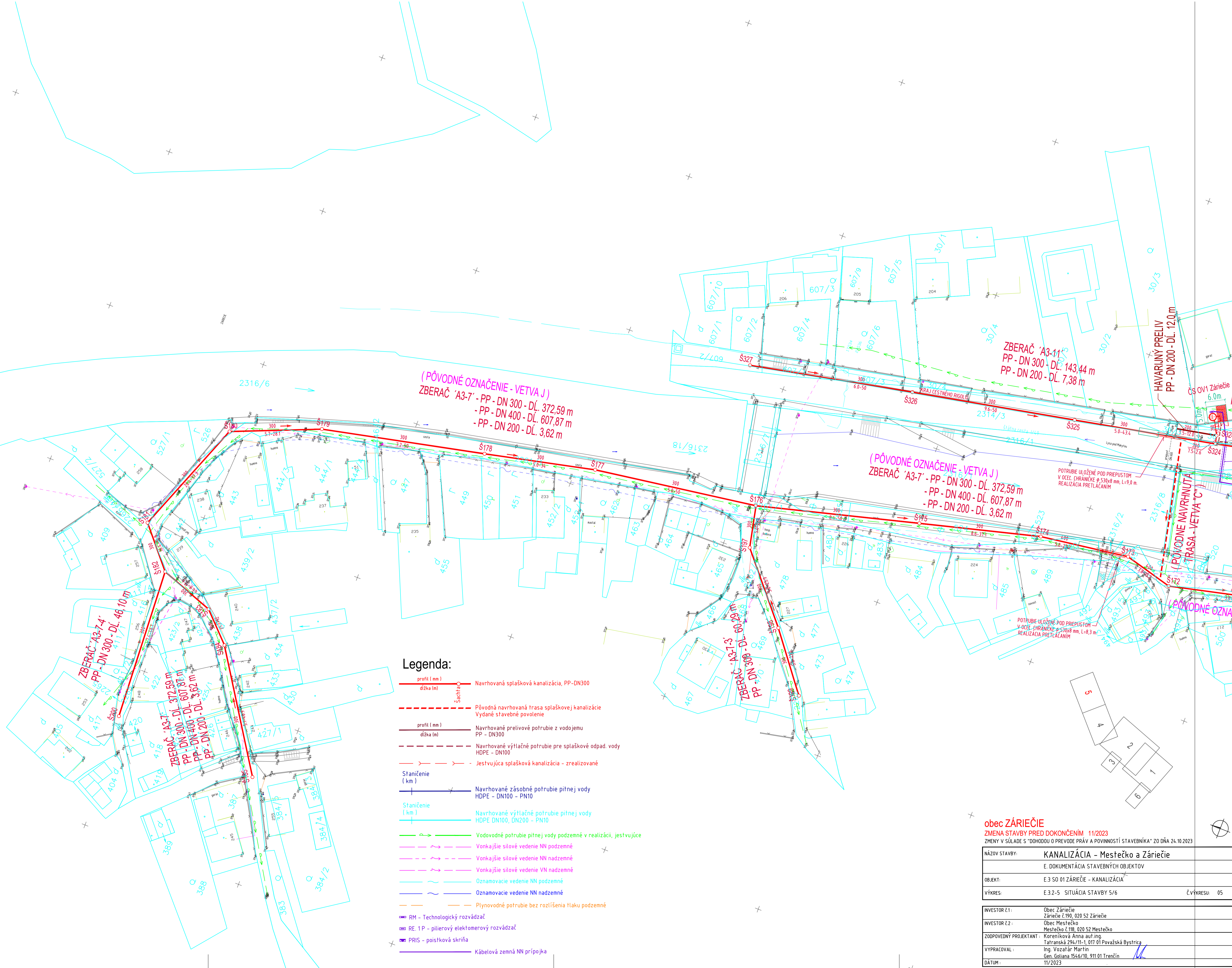
Legenda:

- profil (mm)
— dĺžka (m) — Navrhovaná splašková kanalizácia, PP-DN300
- Profil (mm)
— dĺžka (m) — Pôvodná navrhovaná trasa splaškovej kanalizácie
— Vydané stavebné povolenie
- profil (mm)
— dĺžka (m) — Navrhované prítočné potrubie z vodojemu
PP - DN300
- — Navrhované výtlčné potrubie pre splaškové odpad. vody
HDPE - DN100
- — — — — Jestvujúca splašková kanalizácia - zrealizované
- Staničenie (km) — Navrhované zásobné potrubie pitnej vody
HDPE - DN100 - PN10
- Staničenie (km) — Navrhované výtlčné potrubie pitnej vody
HDPE DN100, DN200 - PN10
- — — — — Vodovodné potrubie pitnej vody podzemné v realizácii, jestvujúce
- — — — — Vonkajšie silové vedenie NN podzemné
- — — — — Vonkajšie silové vedenie VN nadzemné
- — — — — Vonkajšie silové vedenie VN nadzemné
- — — — — Oznamovacie vedenie NN podzemné
- — — — — Oznamovacie vedenie NN nadzemné
- — — — — Plynovodné potrubie bez rozlíšenia tlaku podzemné
- RM - Technologický rozvádzač
- RE. 1P - pilierový elektromerový rozvádzač
- PRIS - poštiová skriňa
- — — — — Kábelová zemná NN prípojka

obec ZÁRIEČIE
 ZMENA STAVBY PRED DOKONČENÍM 11/2023
 ZMĚNY V SÚLADE S "DOHODOU O PREVODE PRÁV A POVINNOSTÍ STAVEBNÍKA" ZO DŇA 24.10.2023

NÁZOV STAVBY:	KANALIZÁCIA - Mestečko a Záriečie		
OBJEKT:	E.3 SO 01 ZÁRIEČIE - KANALIZÁCIA		
VÝKRES:	E.3.2-4 SITUÁCIA STAVBY 4/6	Č.VÝKRESU:	04
INVESTOR E1:	Obec Záriečie	Záriečie č.190, 020 52 Záriečie	
INVESTOR E2:	Obec Mestečko	Mestečko č.118, 020 52 Mestečko	
ZODPOVEDNÝ PROJEKTANT:	Koreníková Anna aut.ing. Tatranská 294/11-1, 017 01 Považská Bystrica		
VYPRACOVAL:	Ing. Vozňár Marín Gen. Goliana 1546/10, 911 01 Trenčín		
DÁTUM:	11/2023		





- Legenda:**
- profil (mm)
— dĺžka (m) — Navrhovaná splašková kanalizácia, PP-DN300
 - - - - - Pôvodná navrhovaná trasa splaškovej kanalizácie
Vydané stavebné povolenie
 - profil (mm)
— dĺžka (m) — Navrhované prelivové potrubie z vodojemu
PP - DN300
 - - - - - Navrhované výtláčne potrubie pre splaškové odpad. vody
HDPE - DN100
 - — — — — Existujúca splašková kanalizácia - zrealizované
 - Staničenie (km) — Navrhované zásobné potrubie pitnej vody
HDPE - DN100 - PN10
 - Staničenie (km) — Navrhované výtláčne potrubie pitnej vody
HDPE DN100, DN200 - PN10
 - — — — — Vodovodné potrubie pitnej vody podzemné v realizácii, jestvujúce
 - — — — — Vonkajšie silové vedenie NN podzemné
 - — — — — Vonkajšie silové vedenie NN nadzemné
 - — — — — Vonkajšie silové vedenie VN nadzemné
 - — — — — Oznamovacie vedenie NN podzemné
 - — — — — Oznamovacie vedenie NN nadzemné
 - — — — — Plynovodné potrubie bez rozlíšenia tlaku podzemné
 - RM - Technologický rozvádzač
 - RE 1P - pilierový elektomerový rozvádzač
 - PRIS - poistková skriňa
 - — — — — Kábelová zemná NN prípojka

(PŮVODNÉ OZNAČENIE - VETVA J)
 ZBERAČ 'A3-7' - PP - DN 300 - DĹ. 372,59 m
 - PP - DN 400 - DĹ. 607,87 m
 - PP - DN 200 - DĹ. 3,62 m

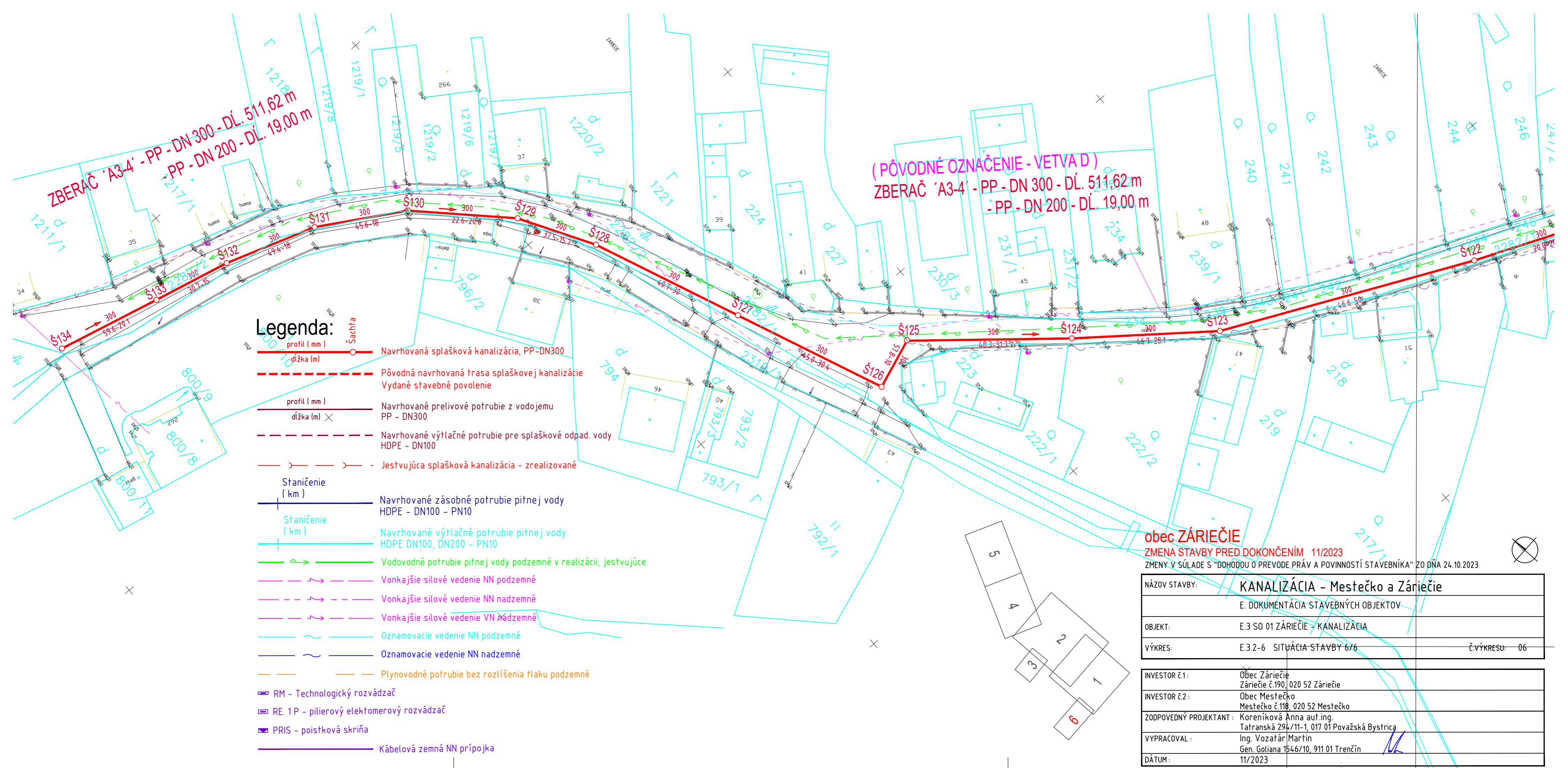
(PŮVODNÉ OZNAČENIE - VETVA J)
 ZBERAČ 'A3-7' - PP - DN 300 - DĹ. 372,59 m
 - PP - DN 400 - DĹ. 607,87 m
 - PP - DN 200 - DĹ. 3,62 m

ZBERAČ 'A3-11'
 PP - DN 300 - DĹ. 143,44 m
 PP - DN 200 - DĹ. 7,38 m

HAVARIJNÝ PRELIV
 PP - DN 200 - DĹ. 12,0 m

obec ZÁRIEČIE
 ZMENA STAVBY PRED DOKONČENÍM 11/2023
 ZMĚNY V SÚLADĚ S "DOHODOU O PŘEVODĚ PRÁV A POVINNOSTÍ STAVEBNÍKA" ZO DŇA 24.10.2023

NÁZOV STAVBY:	KANALIZÁCIA - Mestečko a Záriečie	
OBJEKT:	E.3 SO 01 ZÁRIEČIE - KANALIZÁCIA	
VÝKRES:	E.3.2-5 SITUÁCIA STAVBY 5/6	Č.VÝKRESU: 05
INVESTOR E1:	Obec Záriečie Záriečie č.190, 020 52 Záriečie	
INVESTOR E2:	Obec Mestečko Mestečko č.118, 020 52 Mestečko	
ZODPOVEDNÝ PROJEKTANT:	Koreníková Anna aut.ing. Tatranská 294/11-1, 017 01 Považská Bystrica	
VYPRACOVAL:	Ing. Vozňár Marín Gen. Goliána 1546/10, 911 01 Trenčín	
DÁTUM:	11/2023	



(PŮVODNÉ OZNAČENIE - VETVA D)
 ZBERAČ 'A3-4' - PP - DN 300 - DĹ. 511,62m
 - PP - DN 200 - DĹ. 19,00 m

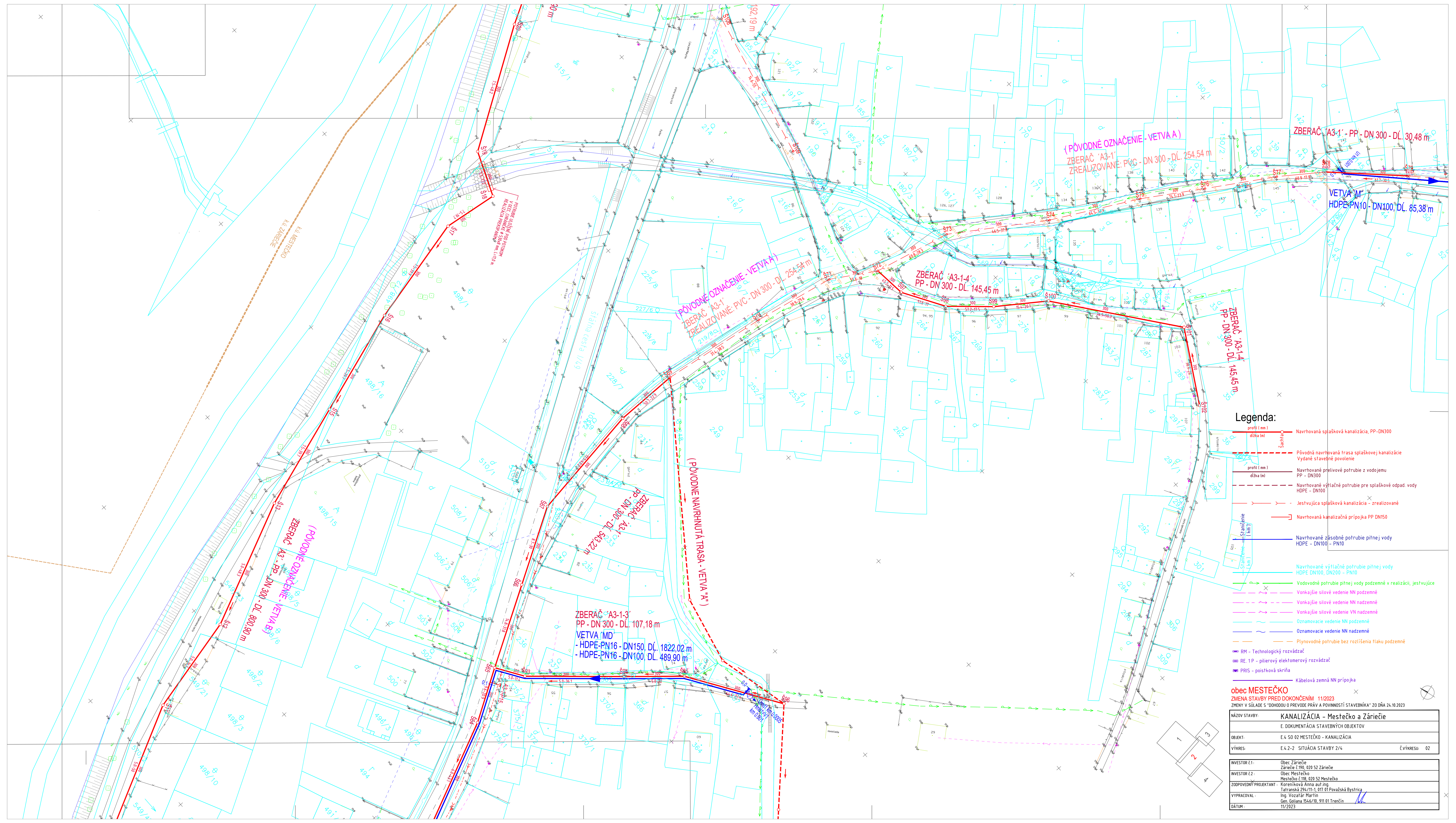
Legenda:

- profil (mm) ○ Šachta
- dĺžka (m) ○ Navrhovaná splašková kanalizácia, PP-DN300
- - - Pôvodná navrhovaná trasa splaškovej kanalizácie
Vydané stavebné povolenie
- profil (mm) X Navrhované prelivové potrubie z vodojemu
PP - DN300
- - - Navrhované výtlačné potrubie pre splaškové odpad. vody
HDPE - DN100
- - - Jestvujúca splašková kanalizácia - zrealizované
- Staničenie (km) Navrhované zásobné potrubie pitnej vody
HDPE - DN100 - PN10
- Staničenie (km) Navrhované výtlačné potrubie pitnej vody
HDPE DN100, DN200 - PN10
- Vodovodné potrubie pitnej vody podzemné v realizácii, jestvujúce
- - - Vonkajšie silové vedenie NN podzemné
- - - Vonkajšie silové vedenie NN nadzemné
- - - Vonkajšie silové vedenie VN nadzemné
- - - Oznamovacie vedenie NN podzemné
- - - Oznamovacie vedenie NN nadzemné
- - - Plynovodné potrubie bez rozlíšenia tlaku podzemné
- ☐ RM - Technologický rozvádzač
- ☐ RE. 1 P - pilierový elektromerový rozvádzač
- ☐ PRIS - poistková skriňa
- Kábelová zemná NN prípojka

obec ZÁRIEČIE

ZMENA STAVBY PRED DOKONČENÍM 11/2023
 ZMENY V SÚLADE S "DOHODOU O PŘEVODE PRÁV A POVINNOSTÍ STAVEBNÍKA" ZO DŇA 24.10.2023

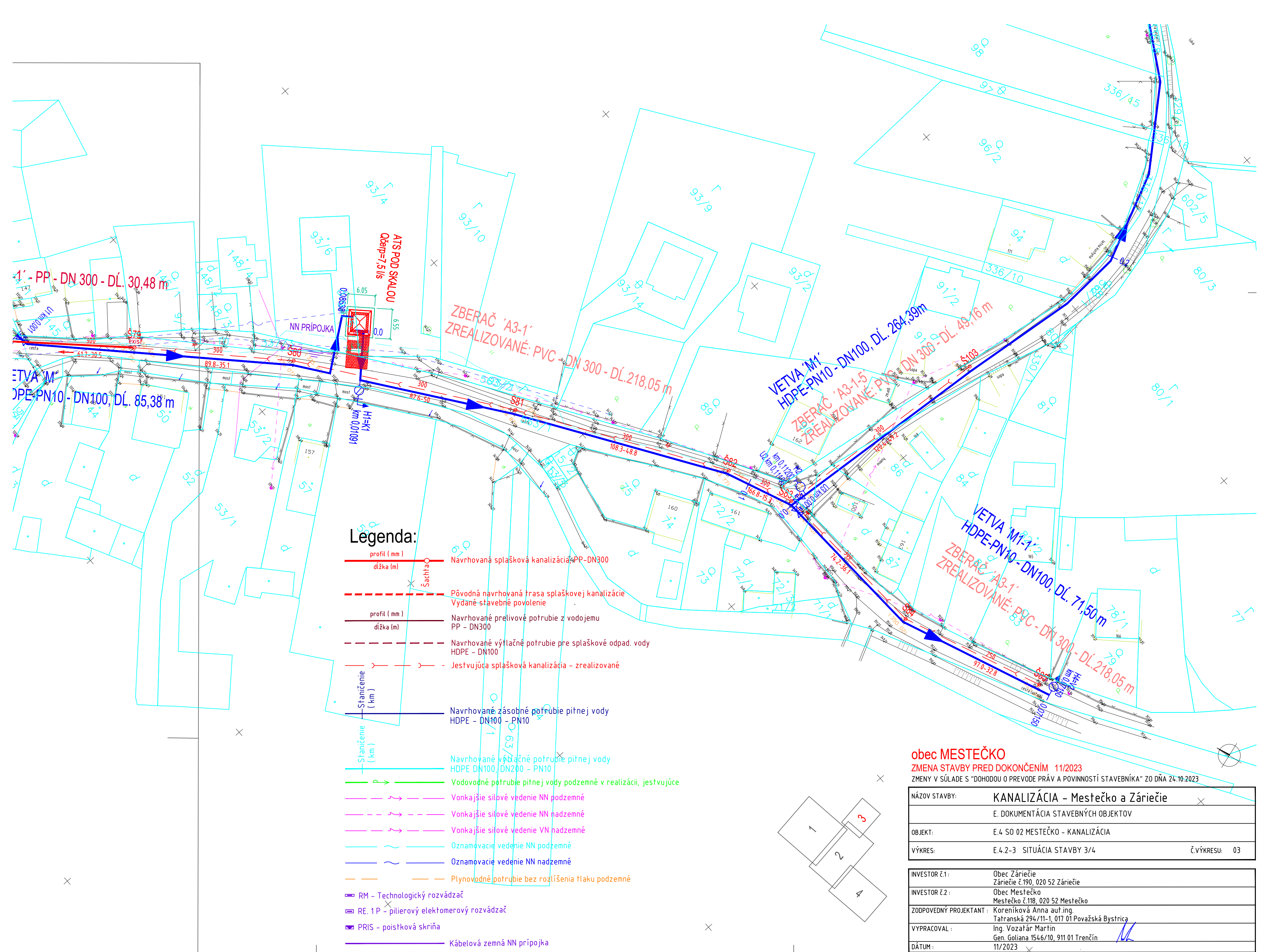
NÁZOV STAVBY:	KANALIZÁCIA - Mestečko a Záriečie	
	E. DOKUMENTÁCIA STAVEBNÝCH OBJEKTŮ	
OBJEKT:	E.3 SO 01 ZÁRIEČIE - KANALIZÁCIA	
VÝKRES:	E.3.2-6 SITUÁCIA STAVBY 6/6	Č.VÝKRESU: 06
INVESTOR Č.1:	Obec Záriečie Záriečie č.190, 020 52 Záriečie	
INVESTOR Č.2:	Obec Mestečko Mestečko č.118, 020 52 Mestečko	
ZODPOVEDNÝ PROJEKTANT :	Koreníková Anna aut.ing. Tatranská 294/11-1, 017 01 Považská Bystrica	
VYPRACOVAL :	Ing. Vozatár Martin Gen. Goliana 1546/10, 911 01 Trenčín	
DÁTUM :	11/2023	



- Legenda:**
- profil (mm) / dĺžka (m) Navrhovaná spašková kanalizácia, PP-DN300
 - - - Pôvodná navrhovaná trasa spaškovej kanalizácie Vydané stavebné povolenie
 - profil (mm) / dĺžka (m) Navrhované prílobové potrubie z vodomeru PP - DN300
 - - - Navrhované výtlčné potrubie pre spaškové odpad. vody HDPE - DN100
 - Jestvujúca spašková kanalizácia - zrealizované
 - Navrhovaná kanalizačná prípojka PP DN150
 - Navrhované zberné potrubie pitnej vody HDPE - DN100 - PN10
 - Navrhované výtlčné potrubie pitnej vody HDPE DN100, DN200 - PN10
 - Vodovodné potrubie pitnej vody podzemné v realizácii, jestvujúce
 - Vonkajšie silové vedenie NN podzemné
 - Vonkajšie silové vedenie NN nadzemné
 - Vonkajšie silové vedenie VN nadzemné
 - Oznamovacie vedenie NN podzemné
 - Oznamovacie vedenie NN nadzemné
 - Plynovodné potrubie bez rozlíšenia tlaku podzemné
 - RM - Technologický rozvádzač
 - RE 1P - pilirový elektromerový rozvádzač
 - PRIS - poisťková skriňa
 - Kábelová zemná prípojka

obec MESTEČKO
 ZMENA STAVBY PRED DOKONČENÍM 11/2023
 ZMENY V SÚLADE S "DOHODOU O PŘEVODE PRÁV A PŮVINNOSTÍ STAVEBNÍKA" ZO DŇA 24.10.2023

NÁZOV STAVBY:	KANALIZÁCIA - Mestečko a Záriečie		
OBJEKT:	E. DOKUMENTÁCIA STAVEBNÝCH OBJEKTŮ		
VÝKRES:	E.4.2-2 SITUÁCIA STAVBY 2/4	Č. VÝKRESU:	02
INVESTOR E1:	Obec Záriečie		
INVESTOR E2:	Obec Mestečko		
ZODPOVEDNÝ PROJEKTANT:	Koreníková Anna a.ú.ing.		
VYPRACOVAL:	Ing. Vozňák Martin		
DÁTUM:	11/2023		



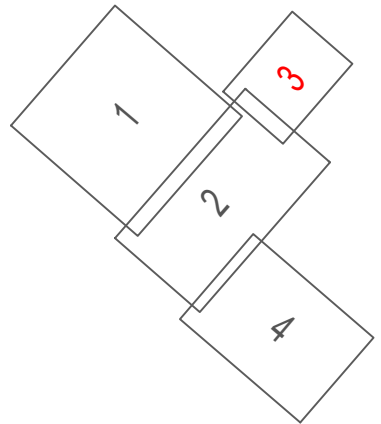
Legenda:

- profil (mm)
— dĺžka (m)
 - Navrhovaná splašková kanalizácia PP - DN300
- - - Sachta
 - - - Pôvodná navrhovaná trasa splaškovej kanalizácie
 - - - Vydané stavebné povolenie
- profil (mm)
— dĺžka (m)
 - Navrhované prelivové potrubie z vodojemu PP - DN300
 - Navrhované výtláčne potrubie pre splaškové odpad. vody HDPE - DN100
- - -
 - - - Jestvujúca splašková kanalizácia - zrealizované
- Staničenie (km)
 - Navrhované zásobné potrubie pitnej vody HDPE - DN100 - PN10
- Staničenie (km)
 - Navrhované výtláčne potrubie pitnej vody HDPE DN100, DN200 - PN10
 - Vodovodné potrubie pitnej vody podzemné v realizácii, jestvujúce
- - -
 - - - Vonkajšie silové vedenie NN podzemné
 - - - Vonkajšie silové vedenie NN nadzemné
 - - - Vonkajšie silové vedenie VN nadzemné
- - -
 - - - Oznamovacie vedenie NN podzemné
 - - - Oznamovacie vedenie NN nadzemné
- - -
 - - - Plynovodné potrubie bez rozlíšenia tlaku podzemné
- RM - Technologický rozvádzač
- RE. 1P - pilierový elektromerový rozvádzač
- PRIS - poistková skriňa
- Kábelová zemná NN prípojka

obec MESTEČKO
 ZMENA STAVBY PRED DOKONČENÍM 11/2023
 ZMENY V SÚLADE S "DOHODOU O PREVODE PRÁV A POVINNOSTÍ STAVEBNÍKA" ZO DŇA 24.10.2023

NÁZOV STAVBY:	KANALIZÁCIA - Mestečko a Záriečie
OBJEKT:	E. DOKUMENTÁCIA STAVEBNÝCH OBJEKTOV
VÝKRES:	E.4.2-3 SITUÁCIA STAVBY 3/4
Č. VÝKRESU:	03

INVESTOR Ľ.1:	Obec Záriečie Záriečie č.190, 020 52 Záriečie
INVESTOR Ľ.2:	Obec Mestečko Mestečko č.118, 020 52 Mestečko
ZODPOVEDNÝ PROJEKTANT:	Koreníková Anna, aut.ing. Tatranská 294/11-1, 017 01 Považská Bystrica
VYPRACOVAL:	Ing. Vozatár Martin Gen. Goliana 1546/10, 911 01 Trenčín
DÁTUM:	11/2023



Legenda:

- profil (mm)
dĺžka (m) ○ — Navrhovaná splašková kanalizácia, PP-DN300
- - - Pôvodná navrhovaná trasa splaškovej kanalizácie vydané stavebné povolenie
- profil (mm)
dĺžka (m) — Navrhované prelivové potrubie z vodojemu PP - DN300
- - - Navrhované výfľačné potrubie pre splaškový odpad, vodu HDPE - DN100
- Jestvujúca splašková kanalizácia - zrealizované
- Navrhovaná kanalizačná prípojka PP DN150
- Stančenie (km) — Navrhované výfľačné potrubie pitnej vody HDPE DN100, DN200 - PN10
- Vodovodné potrubie pitnej vody podzemné v realizácii, jestvujúce
- Vonkajšie silové vedenie NN podzemné
- Vonkajšie silové vedenie NN nadzemné
- Vonkajšie silové vedenie VN nadzemné
- Oznamovacie vedenie NN podzemné
- Oznamovacie vedenie NN nadzemné
- Plynovodné potrubie bez rozlíšenia tlaku podzemné
- RM - Technologický rozvádzač
- RE. 1P - pilierový elektromerový rozvádzač
- PRIS - poistková skriňa
- Kábelová zemná NN prípojka
- Stančenie (km) — Navrhované zásobné potrubie pitnej vody HDPE - DN100 - PN10

